



企业类型

适用报表格式

未执行新金融准则、新收入准则和新租赁准则的企业适用通知中附件1的财务报表格式

企业类型	适用报表格式
未执行新金融准则、新收入准则和新租赁准则的企业	适用通知中附件1的财务报表格式

Blank area for content or notes, separated by a horizontal dotted line.



项目及栏次		开具增值税专用发票		开具其他发票		未开发票		纳税检查调整		合计			
		销售额	销项(应纳)税额	销售额	销项(应纳)税额	销售额	销项(应纳)税额	销售额	销项(应纳)税额	销售额	销项(应纳)税额		
		1.00	2.00	3.00	4.00	5.00	6.00	7.00	8.00	9=1+3+5+7	10=2+4+6+8		
一、 一般计税 项目	全部 征税 项目	13%税率的货物及加工修理修配劳务	1	300,000.00	42,000.00			-100,000.00	-16,000.00			200,000.00	26,000.00
		13%税率的服务、不动产和无形资产	2										
		9%税率的货物及加工修理修配劳务	3										
		9%税率的服务、不动产和无形资产	4										

项目及栏次		销售额	销项(应纳)税额	销售额	销项(应纳)税额	销售额	销项(应纳)税额	销售额	销项(应纳)税额	销售额	销项(应纳)税额
		1	2	3	4	5	6	7	8	9=1+3+5+7	10=2+4+6+8
一、 一般 计税 项目	全部 征税 项目	13%税率的货物及加工修理修配劳务	1	300000.00	39000.00					200000.00	23000.00
		13%税率的服务、不动产和无形资产	2	0.00	0.00					0.00	0.00
		9%税率的货物及加工修理修配劳务	3	0.00	0.00					0.00	0.00
		9%税率的服务、不动产和无形资产	4	0.00	0.00					0.00	0.00

提示

请确认13%税率第2,4,6,8列数据为销售额乘以12.5%到14.5%之间!

确定

返回
暂存
保存
销项发票区
切换报表

增值税纳税申报表附列资料(一)

(本期销项税额明细)

请您确认是否已办理简易计税业务

项目及栏次	销售额	销项(应纳)税额
13%税率的货物及加工修理修配劳务	300,000.00	39,000.00
13%税率的服务、不动产和无形资产	0.00	0.00
9%税率的货物及加工修理修配劳务	0.00	0.00
9%税率的服务、不动产和无形资产	0.00	0.00
合计	300,000.00	39,000.00



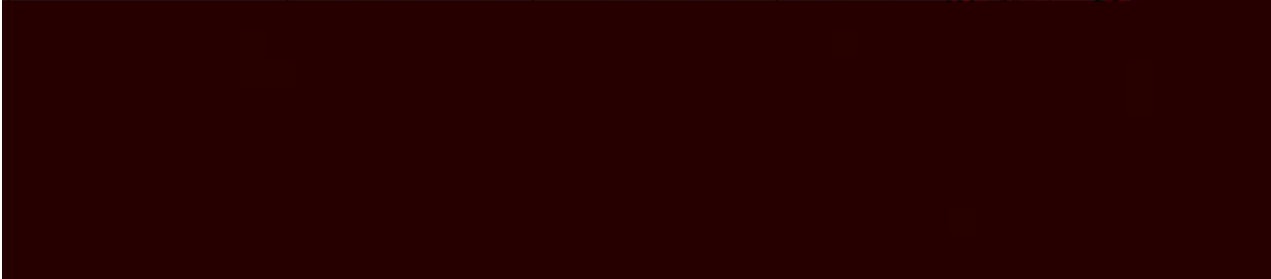


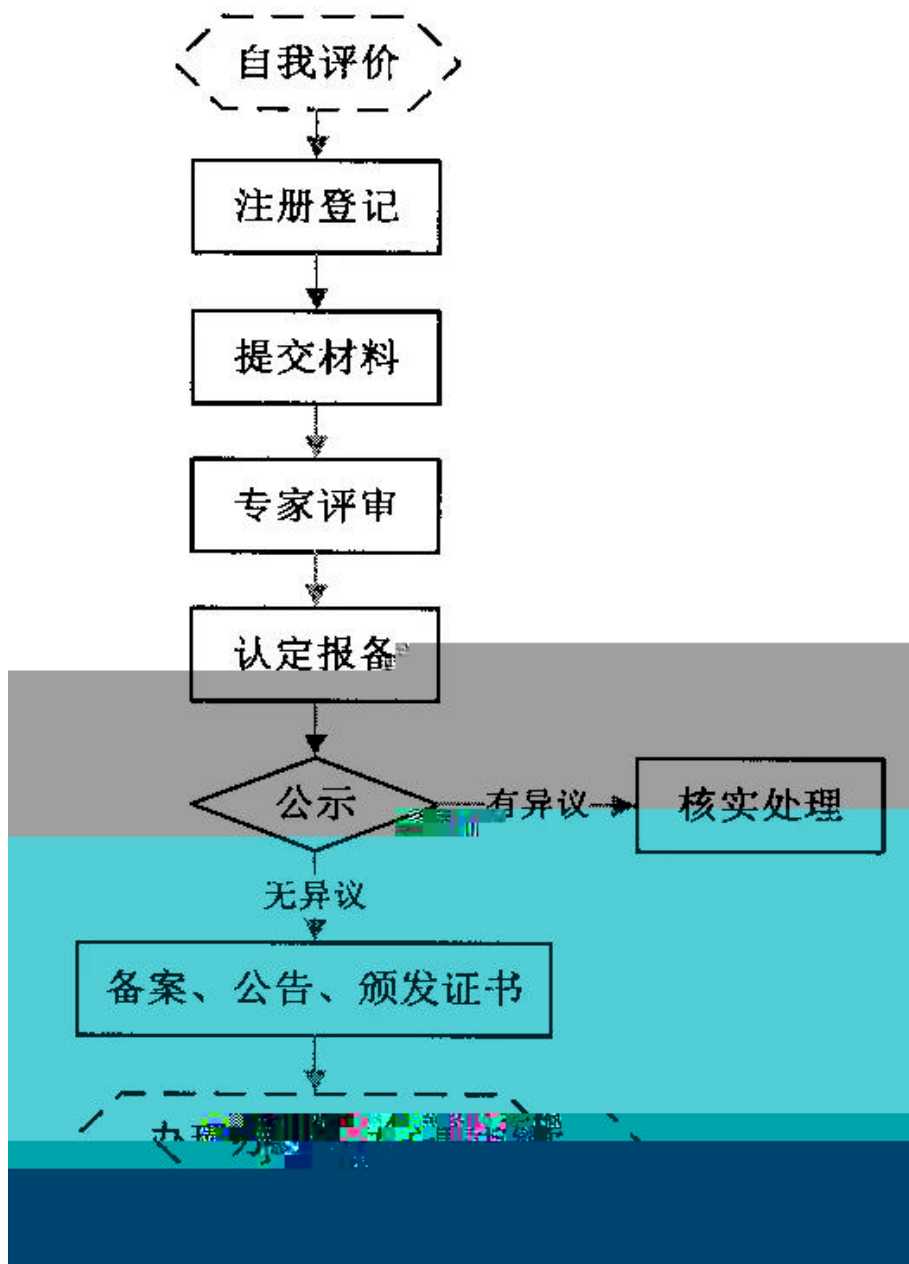


	境内工作期间		境外工作期间	
境内居住时间	境内雇主支付或负担	境外雇主支付或负担	境内雇主支付或负担	境外雇主支付或负担
一个纳税年度内在中国境内居住累计不超过90天	不缴纳	不缴纳	缴纳	不缴纳
一个纳税年度内在中国境内居住累计超过90天，但不满183天	缴纳	缴纳	缴纳	不缴纳

高等个人 境内居住时间	境内工作期间		境外工作期间	
	境内雇主支付或负担	境外雇主支付或负担	境内雇主支付或负担	境外雇主支付或负担
一个纳税年度内在中国境内居住累计不超过90天	缴纳	不缴纳	缴纳	不缴纳
一个纳税年度内在中国境内居住累计超过90天，但不满183天	缴纳	缴纳	缴纳	不缴纳

境内居住时间	境内工作期间		境外工作期间	
	境内支付或负担	境外支付或负担	境内支付或负担	境外支付或负担



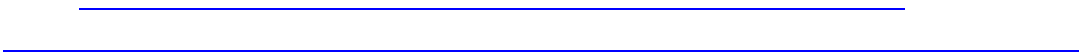
















• • • • • • • • • •

